



WIEGAND[®] FlexLine Wagensysteme

Wagen für jedes Bedürfnis – entwickelt für den Einsatz in Krankenhäusern, Kliniken, Praxen, Alters- und Pflegeheimen.



Basis Konfiguration

Konfigurieren Sie den idealen Pflegewagen für Ihre Arbeitsabläufe

Vom TopModul bis zu den Lenkrollen können Sie Ihren WIEGAND® FlexLine Pflegewagen individuell konfigurieren. Das FlexLine Wagensystem bietet Ihnen sechs unterschiedliche Wagenhöhen und diverse Wagenbreiten. Alle Wagenkomponenten lassen sich ideal auf Ihre Arbeitsabläufe und Bedürfnisse des Fachpersonals anpassen. Mit einem FlexLine Pflegewagen müssen Sie keine Kompromisse mehr eingehen und investieren in eine nachhaltige Lösung.

TopModule gibt es aus ABS, Inox oder Vollkunstharzplatten

Praktischer Lenkgriff für alle Wagentypen, auf Wunsch auch ohne erhältlich

Schubladen sind in diversen Ausführungen erhältlich

Profilwände ermöglichen es, den Wagen flexibel einzuräumen

Vollauszugrahmen und Profilwand können kombiniert werden

Mit Türen, Schubladen, Rollladen oder auch offen erhältlich

Lenkrollen in diversen Ausführungen erhältlich



Innovative Pflegewagen - robust, langlebig und funktionell

Ihr Experte für Medikations- und Logistiklösungen

Wiegand entwickelt seit über 45 Jahren überzeugende Lösungen für die Verbrauchsmaterial- und Medikamentenlogistik. Wir tauschen uns mit den Pflegekräften intensiv aus und kennen so die gängigen Abläufe – die je nach Institution oder Abteilung anders sein können. Unser Wagensystem beschränkt sich deshalb nicht auf Standardprodukte. Vielmehr können Sie aus einer grossen Auswahl an Zubehör, kompatiblen Erweiterungen und Schubladeneinrichtungen wählen.

Investieren Sie in einen FlexLine Pflegewagen und profitieren Sie langfristig von der hohen Qualität und der hohen Anpassungsfähigkeit des FlexLine Wagensystems. Unsere Pflegewagen lassen sich jederzeit umbauen oder neu konfigurieren und können somit bei sich verändernden Bedürfnissen ohne hohe Investitionen weiter eingesetzt werden.



Swiss Made

Die FlexLine Pflegewagen werden in der hauseigenen Produktionsstätte in Bülach hergestellt. Als unabhängiger Hersteller sind wir in der Lage, individuell konfigurierte Pflegewagen bereits ab einem Stück herzustellen. Jeder FlexLine Pflegewagen wird für Sie aus qualitativ hochwertigen und langlebigen Materialien in präziser Handarbeit gefertigt. Als Familienunternehmen setzt Wiegand auch in Zukunft auf den Produktionsstandort Schweiz.



5 Jahre Garantie auf WIEGAND® FlexLine Pflegewagen

Die WIEGAND® FlexLine Pflegewagen sind komplett wartungsfrei, daher kommen auch in Zukunft keine versteckten Kosten auf Sie zu. Wir gewähren auf WIEGAND® FlexLine Wagensysteme, welche in der Schweiz gefertigt werden, 5 Jahre Garantie ab Lieferdatum. Auf Zubehörteile sowie bewegliche Wagenbauteile gewähren wir 24 Monate Garantie.

Pflegewagen konfigurieren

Um die Arbeitsabläufe des Fachpersonals ideal zu unterstützen, ist der Zugang zum Material ausschlaggebend. Wählen Sie, ob Sie mit Schubladen, Türen, Rollläden oder mit einem offenen Wagen arbeiten. Das FlexLine Wagensystem bietet Ihnen diverse Optionen zur Auswahl.

Die Fronten der FlexLine Pflegewagen sind aus hochwertigen Vollkunstharzplatten gefertigt. Das Material ist äusserst robust, langlebig und lässt sich einfach reinigen.



Schubladen

Die Breite der Schublade wird vom Wagentyp bestimmt. Der Blechkörper der Schublade ist in den Höhen 5, 10 und 20 cm erhältlich und ist kombinierbar mit Frontblenden ab 6 cm Höhe.

Wir bieten Ihnen diverse Organisationsstrukturen für Schubladen. Ob Sie mit Kleinbehälter, TRESTON Behälter oder Unterteilungen arbeiten möchten - Sie finden bei uns praktische Unterteilungssets für Schubladen. Mehr dazu ab Seite 34.



Türen

Die Türen der FlexLine Pflegewagen sind aus hochwertigem VKH gefertigt und können mit diversen Schliesssystemen ausgestattet werden. Es können Einzel- oder Doppeltüren am Wagen angebracht werden. Ebenfalls ist es möglich, den Wagen vorne und hinten mit Türen zu versehen, damit der Zugriff auf das Material beidseitig erfolgen kann. Die Türen sind mit abgerundeten, beschichteten Stahlgriffen ausgestattet, welche problemlos desinfiziert werden können.



Kombination aus Türen und Schubladen

Das FlexLine Wagensystem ermöglicht es Ihnen, Türen mit Schubladen zu kombinieren. Der Pflegewagen lässt sich somit ideal auf die Bedürfnisse und Arbeitsabläufe auf Ihrer Station anpassen. Schubladen lassen sich auch hinter Türen montieren, dies bietet noch weitere Flexibilität bei der Organisation Ihres Materials. Die Schubladen verfügen über einen Selbststezug, welcher das unbeabsichtigte Öffnen während des Fahrens verhindert.



Rollläden

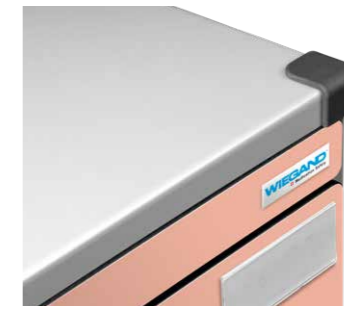
Unsere Wagen sind auch mit praktischen Rollläden erhältlich. Die Rollläden sind wartungsfrei und können mit diversen Schliesssystemen ausgestattet werden. Die Rollläden sind mit der innovativen „push to open“ Funktion ausgestattet. Damit ist es möglich, den Wagen innert wenigen Sekunden vollständig zu öffnen.

TopModule nach Wahl

Je nach Einsatzgebiet wird die Arbeitsoberfläche des Pflegewagens unterschiedlich genutzt. Wählen Sie zwischen den verschiedenen Optionen, die für Sie ideale Oberfläche aus. Das TopModul ist aus ABS, Inox oder Vollkunstharzplatte erhältlich.



TopModul aus ABS-Kunststoff mit Vertiefung



TopModul aus ABS-Kunststoff ohne Vertiefung



TopModul aus Inox mit oder ohne Vertiefung erhältlich

Sanitized® - schützt Oberflächen antimikrobiell



Wagengestelle und TopModule mit Silbertechnologie versehen

Alle WIEGAND® Wagengestelle sowie die ABS TopModule sind mit der Sanitized® Silbertechnologie versehen. Diese Technologie bietet einen dauerhaften Schutz gegen ein breites Spektrum von Bakterien und in bestimmten Fällen gegen Pilze.

Das Wachstum von Bakterien und Mikroben wird dauerhaft gehemmt und Ihre FlexLine Wagenoberflächen können unkompliziert gereinigt werden. Weitere Informationen zur Reinigung und Pflege Ihrer WIEGAND® FlexLine Pflegewagen finden Sie auf unserer Website www.wiegand.ch

Lenkrollen für jeden Bedarf

Wiegand bietet Ihnen verschiedene Lenkrollen, standardmässig werden Lenkrollen mit 100 mm Durchmesser und rotem Totalstopper montiert. Je nach Wagengrösse oder individuellen Anforderungen bieten wir auch Lenkrollen mit 75 und 125 mm Durchmesser, Lenkrollen mit Richtungsfeststeller oder elektrisch leitfähige Lenkrollen.



Lenkrolle mit rotem Totalstopper



Lenkrolle mit grauem Richtungsfeststeller



Elektrisch leitfähige Lenkrolle mit gelbem Punkt markiert

Schliesssysteme zur Einhaltung der Sicherheitsstandards

Zur Sicherheit Ihres Materials bieten wir verschiedene Schliesssysteme an. Ein Schliesssystem wird meist basierend auf einem unternehmensübergreifenden Schliessplan gewählt. Wir beraten Sie gerne bei der Wahl des passenden Systems.

Bezeichnung Vorbereitung für Digital-Halbzylinder Euro-Profil, 30 mm

- Zentralverriegelung für Wagen
- Vorbereitung für bauseitige Zylindermontage in Schubladenseitenwand oder Tür



Alternative Salto XS4 Locker

Bezeichnung KitLock

- Elektronisches Zahlenschloss

Artikel Nr. KL1000 KitLock



Bezeichnung Schlosszylinder KABA 8

- Schlosszylinder mit Riegel
- Riegel für Frontblende, Tür oder Seitenwand

Artikel Nr. 1061.08 Schlosszylinder KABA 8

Alternative 1031.20 (Voraussetzung ist ein Schliessplan)



Bezeichnung Vorrichtung für Plombenverschluss

- Vorrichtung für Schubladenwagen
- Leiste mit Vorbereitung für Plombe
- Plombe nicht inkludiert

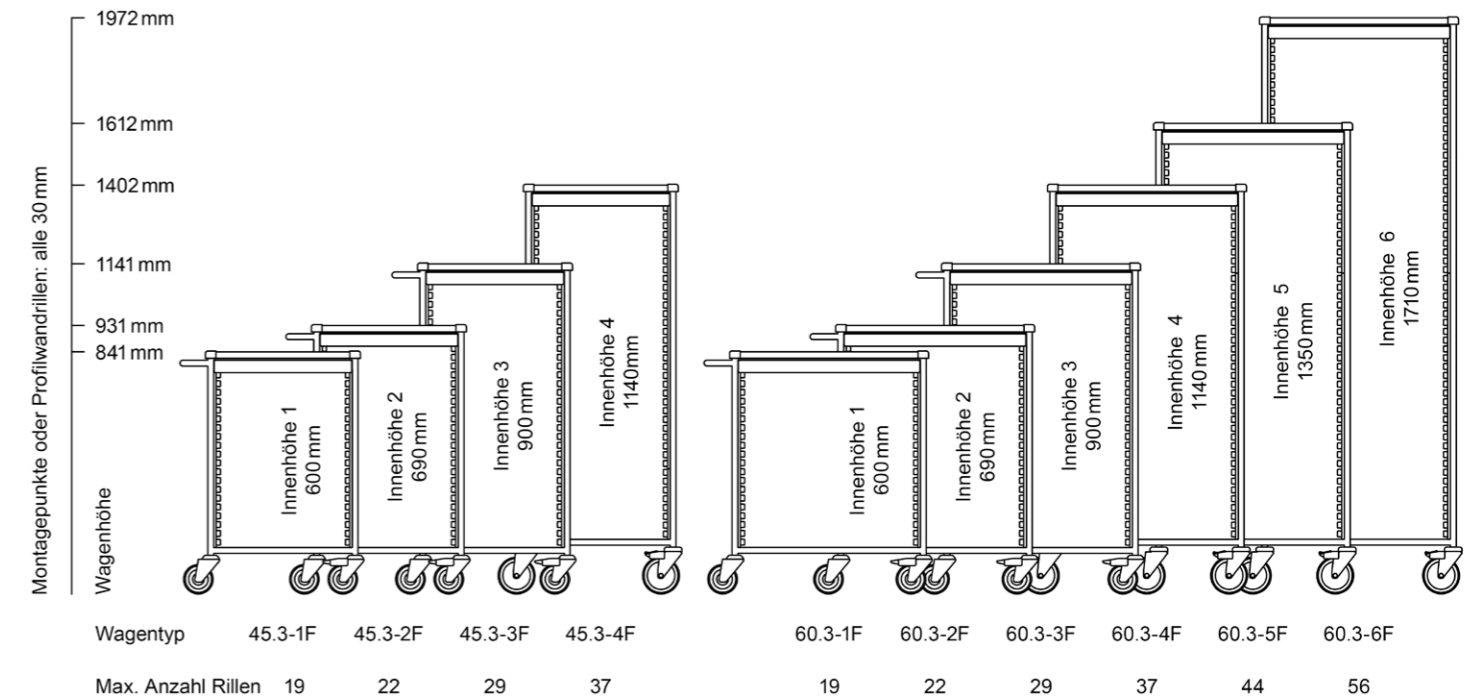
Artikel Nr. 64.696-XF Vorrichtung für Plombenverschluss basierend auf Wagenhöhe



WIEGAND® FlexLine Standardgrössen

Verschiedene Wagengrössen ab Lager verfügbar

Die Basis der WIEGAND® FlexLine Pflegewagen ist eine leichte und robuste Konstruktion aus geschweissten, pulverbeschichteten Stahlrohren. WIEGAND® FlexLine Pflegewagen gibt es als Standard in sechs unterschiedlichen Höhen. Unsere Standard Wagen sind passend für Schubladen und Module mit den Breiten 450 oder 600 mm.



FlexLine Wagenfarben

Wählen Sie aus zehn attraktiven Farben



Die abgebildeten Wagenfarben können abweichend dargestellt werden.

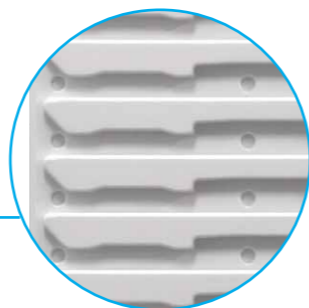
Wochensystemwagen

Zur Lagerung und Verteilung von Wochensystemen

Das Medikamentenverteilsystem von Wiegand lässt sich platzsparend und effizient in den Wochensystemwagen integrieren. Die Wochensystemwagen werden auf das angewendete Medikamentenverteilsystem sowie die Anzahl Bewohner bzw. Patienten zugeschnitten. Die Wagen lassen sich individuell mit Zubehör ausstatten, damit die Pflegefachkräfte alle benötigten Hilfsmittel mitführen können.



B20.01005
60.3A-3F



Profilwand, Rillen alle 30mm

Wochensystemwagen

- Mit Profilwand für eine optimale Platznutzung
- Bietet Platz für Wochentablets, FlexModule und mehr
- Mit seitlich ausziehbarem Rahmen mit eingelegtem Tablar für mehr Arbeitsfläche
- Mit schwenkbarem Abfallsackhalter
- Individuell mit Zubehör ausstattbar z.B. Rilsan Korb



B20.01001
60.3A-3F



TRESTON Behälter zur Lagerung von Medikamenten

TRESTON und Wochensystemwagen

- TRESTON Behälter für die Lagerung von Arzneimitteln in diversen Grössen erhältlich
- WIEGAND® Wochentablett individuell einsetzbar
- Kombination aus Profilwand und Vollauszugrahmen
- Mit seitlich ausziehbarem Rahmen mit eingelegtem Tablar für mehr Arbeitsfläche



Material von beiden Seiten zugänglich

Wochensystemwagen, zwei Doppeltüren

- Dank zweifacher Doppeltür Zugang zum Material von hinten und vorne
- Mit Profilwand und Vollauszugrahmen ausgestattet
- Mit seitlich ausziehbarem Rahmen mit eingelegtem Tablar für mehr Arbeitsfläche
- Mit diverserem Zubehör ausstattbar



B20.01006
64.3A-3F



Ausstattbar mit Betäubungsmittelschublade

Wochensystemwagen

- Ausgestattet mit separat abschliessbarer Betäubungsmittelschublade hinter der Tür
- Ideal zur Lagerung von Wiegand Wochensystemen
- Platz individuell nutzbar
- Mit seitlich ausziehbarem Rahmen mit eingelegtem Tablar für mehr Arbeitsfläche



B20.01002
60.3A-3F

Medikationswagen

Ihr praktischer Begleiter bei der Medikationsabgabe

Um die Gehwege der Pflegefachkräfte zu reduzieren, werden während des Abgabeprozesses Medikationswagen eingesetzt. Die Medikationswagen bieten genügend Platz, um die gerichteten Medikamente sicher zu verstauen und Zusatz-, Reserve- oder Notfallmedikamente sowie Material zu transportieren. Dank dem FlexLine Wagensystem können die Medikationswagen individuell mit Zubehör ausgestattet werden.



B20.01007
45.3A-3F

Medikationswagen

- Zusätzliche Schublade hinter der abschliessbaren Tür
- Mit Profilwand für individuelle Platznutzung
- Mit seitlich ausziehbarem Rahmen mit eingelegtem Tablar für mehr Arbeitsfläche
- Mit Tablar zur Ablage von diverser Material
- Individuell mit Zubehör ausstattbar, z.B. Abfallsackhalter und Halterung für Risikoabfallbehälter

Kombination aus Tür
und Schublade



Halterung für Tablets

Medikationswagen

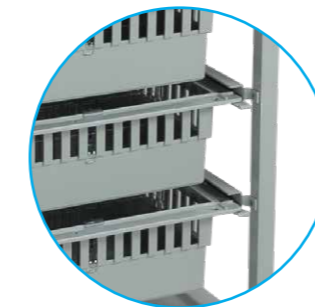
- Flexibel verstellbare Halterung für Tablets
- Mit Profilwand für individuelle Platznutzung
- Mit seitlich ausziehbarem Rahmen mit eingelegtem Tablar für mehr Arbeitsfläche
- Mit Tablar zur Ablage von diverser Material
- Individuell mit Zubehör ausstattbar, z.B. Abfallsackhalter



B20.01004
45.3A-2F

Wiegand FlexLine Wagensystem

Multifunktionale Pflegewagen



Praktische Schienen für
Wannen und Körbe

Offener Pflegewagen

- Mit fünf Schienenpaaren zum Mitführen von Tablets, FlexModul Wannen oder Körben
- Mit seitlich ausziehbarem Rahmen mit eingelegtem Tablar für mehr Arbeitsfläche
- Mit elektrisch leitfähigen Lenkrollen



B20.04005
31.3A-1F

B20.01003
45.3A-3F



Seitliche Schublade

Medikationswagen mit TRESTON

- Seitlich angebrachte Schublade für Material
- Kombination aus TRESTON Medikamentenbehälter und FlexModul für die optimale Platznutzung
- Mit seitlich ausziehbarem Rahmen mit eingelegtem Tablar für mehr Arbeitsfläche
- Individuell mit Zubehör ausstattbar, z.B. Abfallsackhalter aus Inox und Halterung für Risikoabfallbehälter

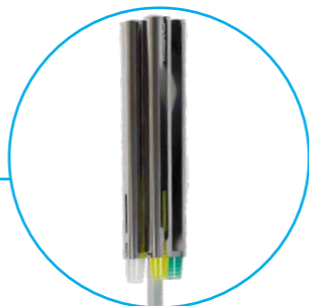
Blisterwagen

Optimale Lagerung und Verteilung von verblisterten Medikamenten

Die extern gerichtete und verblisterte Medikation reduziert den Aufwand während des Medikationsprozesses für die Pflegekräfte markant. Die Blisterwagen von Wiegand sind auf den Medikationsprozess mit Medikamentenblister zugeschnitten und bieten Platz für Blisterrollen und zusätzliche Medikamente wie Salben, Tropfen und Hilfsmaterial.



B20.02005
60.3A-3F



Spender für MediBecher

Blisterwagen für 30 Bewohner

- 60 cm breiter Blisterwagen mit Profilwand
- Platz für bis zu fünf FlexModul Wannens
- Tablar als Ablage bzw. für zusätzlichen Stauraum
- Mit seitlich ausziehbarem Rahmen mit eingelegtem Tablar für mehr Arbeitsfläche
- Ausstattung mit Zubehör kann individuell konfiguriert werden



Korb aus Rilsan

Blisterwagen für 30 Bewohner

- 60 cm breiter Blisterwagen mit Vollauszugrahmen
- Tablar als Ablage bzw. für zusätzlichen Stauraum
- Platz für bis zu fünf FlexModul Wannens
- Mit seitlich ausziehbarem Rahmen mit eingelegtem Tablar für mehr Arbeitsfläche



B20.02004
60.3A-3F

Wiegand FlexLine Wagensystem



B20.02002
45.3A-3F



Halterung für Risikoabfallbehälter am Lenkgriff

Blisterwagen für 20 Bewohner

- 45 cm breiter Blisterwagen mit Profilwand
- Platz für bis zu fünf FlexModul Wannens
- Tablar als Ablage bzw. für zusätzlichen Stauraum
- Mit seitlich ausziehbarem Rahmen mit eingelegtem Tablar für mehr Arbeitsfläche



Fixes Tablar

Blisterwagen für bis zu 24 Bewohner

- 45 cm breiter Blisterwagen mit Vollauszugrahmen
- Platz für bis zu sechs FlexModul Wannens mit insgesamt 24 BlisterBoxen oder fünf FlexModul Wannens für 20 BlisterBoxen und fixem Tablar
- Mit seitlich ausziehbarem Rahmen mit eingelegtem Tablar für mehr Arbeitsfläche



B20.02001
45.3A-3F

FlexLine Schubladenwagen

Vielseitig einsetzbare FlexLine Pflegewagen

Das FlexLine Wagensystem ermöglicht es Ihnen, die unterschiedlichsten Wagenkonfigurationen zu gestalten. Schubladen können variabel in der Höhe eingesetzt werden, um die Platzverhältnisse dem Material anzupassen. Die Schubladenwagen - ob für den Einsatz im Krankenhaus, Klinik, Alters- oder Pflegeheim - sind eine langlebige Investition.



B20.04002
45.3-3F



Höhenverstellbarer
Hubtisch

Kardex-Pflegewagen

- Höhenverstellbarer Hubtisch, auch als drehbarer Hubtisch erhältlich
- Mit unterschiedlichen Schubladenhöhen
- Schublade mit Hängemappenregister
- Zubehör individuell ergänzbar



Infusionsstange

Pflegewagen

- Vielseitig einsetzbarer Pflegewagen
- 4 Vollauszugrahmen mit FlexModul Wannen
- Ausgestattet mit Infusionsstange, Rilsan Korb, Risikoabfallbehälter sowie Abfallsackhalter
- Mit seitlich ausziehbarem Rahmen mit eingelegtem Tablar für mehr Arbeitsfläche



B20.04001
40.3A-3-365F

Wiegand FlexLine Wagensystem



B20.05001
60.3A-2F



Spender für Desinfektionsmittel

Verbandswagen

- 60 cm breiter Verbandswagen
- Unterschiedliche Schubladenhöhen kombiniert
- Praktisches Zubehör wie Spender für Desinfektionsmittel, Risikoabfallbehälter, Abfallsackhalter und Halterung für Handschuhspender
- Mit seitlich ausziehbarem Rahmen mit eingelegtem Tablar für mehr Arbeitsfläche
- Mit Etiketten für die Schubladenbeschriftung



Halterung für Handschuhspender

Verbandswagen

- 45cm breiter Verbandswagen
- Mit Etiketten für die Schubladenbeschriftung
- Mit drei Haltern für Handschuhspender ausgestattet, um verschiedene Handschuhgrößen mitführen zu können
- Zubehör individuell wählbar

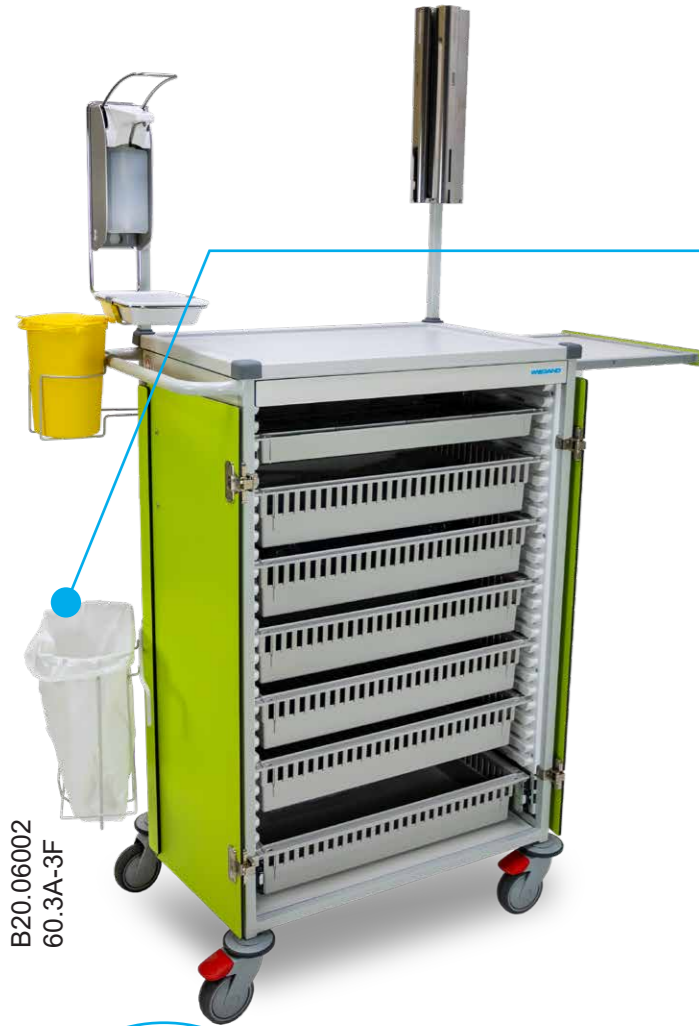


B20.05002
45.3A-2F

FlexLine Behandlungswagen

Flexible Gestaltung jedes einzelnen Wagens

Behandlungswagen können mit praktischen Profilwänden ausgerüstet werden und bieten somit eine vielfältige Anwendungsmöglichkeit. Transportieren oder lagern Sie Material in FlexModul Wannen oder setzen Sie Tablare aus VKH ein, um Material mitzuführen. Wir helfen Ihnen bei der Bedarfsermittlung und bei der Erstellung des idealen Wagens.



B20.06002
60.3A-3F



Schwenkbarer Abfallsackhalter

Behandlungswagen

- Zur flexiblen Nutzung mit Profilwand ausgestattet
- Diverse FlexModul Wannen können eingesetzt werden
- Mit schwenkbarem Abfallsackhalter, Desinfektionsmittelspender, Risikoabfallbehälter und Spender für MediBecher ausgestattet
- Mit seitlich ausziehbarem Rahmen mit eingelegtem Tablar für mehr Arbeitsfläche



TopModul ohne Vertiefung

Behandlungswagen mit Tablaren

- Mit Profilwand und Tablaren ausgestattet
- Mit seitlich ausziehbarem Rahmen mit eingelegtem Tablar für mehr Arbeitsfläche
- Der Wagen kann individuell mit Zubehör ausgestattet werden



B20.06001
40.3A-3-365F

Wiegand FlexLine Wagensystem



B20.06003
4545.3-3F



STALA Aufbewahrungssystem

Doppelter Behandlungswagen

- Bestehend aus zwei 45cm Wagengestellen
- Ausgestattet mit Profilwand und FlexModul Wannen
- Praktischer Aufbau mit STALA-Behälter sowie Handschuhspenderhalter und Spender für Desinfektionsmittel
- Weiteres Zubehör kann hinzugefügt werden



Abschliessbarer Rollladen

Behandlungswagen mit Rollläden

- FlexModul Wannen zur flexiblen Nutzung
- Mit abschliessbarem Rollladen light und elektrisch leitfähigen Lenkrollen
- Mit seitlich ausziehbarem Rahmen mit eingelegtem Tablar für mehr Arbeitsfläche
- Der Wagen kann individuell mit Zubehör ausgestattet werden



B20.06004
60.3A-2F

Notfallwagen

Material und Hilfsmittel übersichtlich lagern

Die Anforderungen an einen Notfallwagen sind sehr spezifisch. Dank dem FlexLine Wagensystem können wir spezialisierte Notfallwagen herstellen. Da die FlexLine Pflegewagen in der Schweiz gefertigt werden, ist es möglich jeden Wagen individuell zu konfigurieren und das bereits ab einem Stück.



B20.07001
60.3A-2F

Notfallwagen mit Galerie

- Mit Inox TopModul und Galerie
- Risikoabfallbehälter sowie Abfallsackhalter
- Ausgestattet mit Infusionsstange mit drei schwenkbaren Haken
- Mit seitlich ausziehbarem Rahmen mit eingelegtem Tablar für mehr Arbeitsfläche
- Mit Etiketten für die Schubladenbeschriftung

Galerie aus Inox



Etiketten zur Beschriftung der Schubladen

Notfallwagen

- Ausgestattet mit Infusionsstange mit drei fixen Haken
- Dreifacher Handschuhboxhalter
- Risikoabfallbehälter sowie Abfallsackhalter
- Mit Etiketten für die Schubladenbeschriftung
- Mit seitlich ausziehbarem Rahmen mit eingelegtem Tablar für mehr Arbeitsfläche
- Vorrichtung für Plombenverschluss



B20.07003
60.3A-2F

Wiegand FlexLine Wagensystem

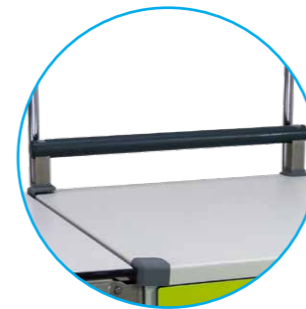


B20.07002
34.3A-2F

Notfallwagen mit Herzmassagebrett

- Mit Inox TopModul
- Herzmassagebrett aus robustem VHK, Masse: 80x50cm
- Halterung für O2 Fläche
- Universelle Geräteschiene
- Vorrichtung für Plombenverschluss
- Halterung für Katheter
- Mit seitlich ausziehbarem Rahmen mit eingelegtem Tablar für mehr Arbeitsfläche
- Mit Etiketten für die Schubladenbeschriftung

Herzmassagebrett



Aufsteckbarer Lenkgriff

Multifunktionswagen

- Der Lenkgriff kann flexibel eingesetzt werden
- Ausgestattet mit Infusionsstange mit drei fixen Haken
- Mit seitlich ausziehbarem Rahmen mit eingelegtem Tablar für mehr Arbeitsfläche
- Zusätzlich seitlich klappbares Tablar



B20.12001
34.3-2F

Anästhesie-, OP- und IPS-Wagen

Wir entwickeln gemeinsam mit Ihnen praxistaugliche Lösungen

Dank unserer eigenen Entwicklungsabteilung können wir in unserer Manufaktur höchstspezialisierte Wagen für jeden Bereich herstellen. Wir beraten Sie kompetent und erarbeiten gemeinsam eine auf Sie zugeschnittene Lösung.



B20.08001
60.3-2F



Magnetwand

Anästhesiewagen

- Mit STALA Aufbau und Etikettenspender
- Wagenkorpus mit Schubladen mit unterschiedlichen Schubladenblenden
- Risikoabfallbehälter, Formularbehälter sowie Inox Abfallsackhalter, dreifacher Handschuhboxhalter



Halterung für
Desinfektionstücher



B20.08003
60.3A-2F

Wiegand FlexLine Wagensystem

Anästhesiewagen

- Inox TopModul
- STALA Aufbewahrungssystem und mit zwei Handschuhboxhaltern
- Mit Magnettafel für Dokumente oder Etikettenboxen
- Mit Vorrichtung für Plombenverschluss
- Mit seitlich ausziehbarem Rahmen mit eingelegtem Tablar für mehr Arbeitsfläche
- Individuell mit Zubehör ausstattbar, wie z.B. Risikoabfallbehälter, Desinfektionsmittelspender etc.



B20.09001
4560.3A-2F



Formularbehälter

Nahtmaterialwagen

- Wagenkombination aus 45cm und 60cm Schubladen, farbige Schubladenblenden zur schnellen Identifikation
- Aufbau für Nahtmaterialbehälter (durch Lieferanten von Nahtmaterial beziehbar)
- Individuell mit Zubehör ausstattbar, wie z.B. Handschuhboxhalter und Desinfektionsmittelspender
- Mit elektrisch leitfähigen Lenkrollen und Inox TopModul



Gerätenormschiene zur
Befestigung von diversen Geräten

Spezial Anästhesiewagen für das Luzerner Kantonsspital

Die spezifischen Anforderungen an einen Wagen im Fachbereich Anästhesie konnten dank dem FlexLine Wagensystem umgesetzt werden. Im Luzerner Kantonsspital ist ein hochspezialisierter Wagen im Einsatz, welcher eine Vielzahl an Gerätschaften endlich mobil macht.

Mehr über dieses Projekt können Sie auf www.wiegand.ch/referenzen erfahren.



B20.08002

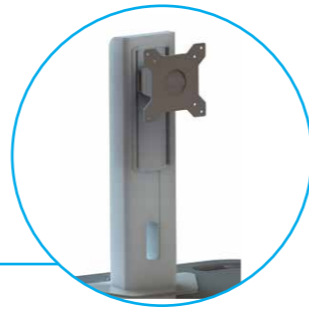
Visiten- und Computerwagen

Zur Unterstützung von digitalen Prozessen

Wir bieten Ihnen verschiedene Wagenmodelle, die speziell für die digitale Prozessunterstützung entwickelt wurden. Wählen Sie den für Ihre Bedürfnisse passenden Wagen und nutzen Sie die ganze Flexibilität des Wiegand Systems. Zu diesen Wagen steht Ihnen das FlexLine Zubehör zur Verfügung, damit Sie Ihr Modell individuell konfigurieren können.



B20.03010
45.3A-1F



Universal VESA-Monitorhalterung

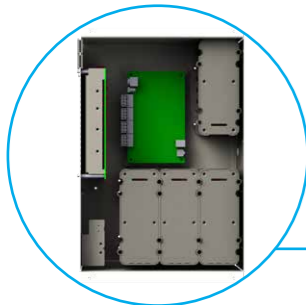
Pflegewagen MAX

- Grosszügiger Stauraum zum Mitführen von Medikamenten und Materialien
- Individuelle Konfiguration - dank FlexLine System
- Kann mit Schliesssystemen ausgerüstet werden
- Betäubungsmittelschublade möglich
- Stufenlose Höheneinstellung des Monitors
- Mit Tastaturauszug und Mausablage
- Sichere und ordentliche Kabelführung möglich



B20.03011
45.3A-1F

Wiegand FlexLine Wagensystem



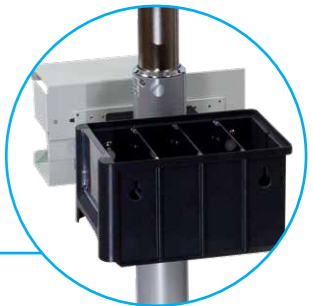
Energiebox wird platzsparend unter dem Wagen befestigt

WIEGAND® FlexLine Energiebox

Jeder WIEGAND® Wagen kann mit dem Energiesystem, einem Tastaturauszug und einem Monitor mit ThinClient oder einem All-In-One PC ausgestattet werden. Das WIEGAND® Energiesystem ist konzipiert als universelle Energieversorgung für Pflege- und Visitenwagen mit einer Nutzungsdauer von über 5 Jahren. Weitere Informationen erhalten Sie in der Broschüre „Computer-, Visiten- und Pflegewagen“, auf unserer Website oder direkt über Ihren Ansprechpartner.



B20.03001
301.000.200



Zubehör wird an Hubsäule montiert

Visitenwagen LIGHT

- Stabiler Wagonaufbau - für schnelles Gehen und Wenden ideal geeignet
- Grosse Handgriffe für eine einfache Wagenführung
- Stufenlose Höheneinstellung der Arbeitsfläche
- Sichere und ordentliche Kabelführung möglich
- Zwei Zubehörteile können individuell kombiniert werden

Mehr dazu in unserer Broschüre „Computer-, Visiten- und Pflegewagen“ unter www.wiegand.ch/downloads



LED-Energieanzeige

Als mobiler Computerarbeitsplatz einsetzbar

Statten Sie den Visitenwagen LIGHT zum mobilen Computerarbeitsplatz aus. Neben Monitorhalterung, Tastatur- und Mausablage kann der Wagen mit einer mobilen Energiebox LIGHT ausgerüstet werden. Mehr über die unterschiedlichen Lösungen finden Sie auf unserer Website oder erkundigen Sie sich bei unserem Team.



B20.03002
301.000.200

Lager- & Transportwagen

FlexLine Wagen als mobile Lager- oder Transporteinheiten



B20.11001
60.3-6F



LED Beleuchtung

Einfacher Lager- und Transportwagen

- Wagen mit Innenbeleuchtung ausgestattet, Stromkabel auf der Hinterseite des Wagens
- Frontal ausziebarer Rahmen mit eingelegtem Tablar als Arbeitsfläche
- Gegengewicht für zusätzliche Sicherheit
- FlexLine Wagensystem mit Profilwand ausgestattet
- Optimale Platznutzung mit flexibel einsetzbaren FlexModul Wannen und TRESTON Behältern auf Tablaren



B20.11003
60.3-5F



Wochen- und Lager-
tablets

Lagerwagen für Wochensysteme

- FlexLine Wagensystem mit Profilwand ausgestattet
- Das gewählte Wochensystem bestimmt die Anzahl an Tablets, welche gelagert werden können
- Kann individuell je nach verwendetem Wochensystem eingesetzt werden
- Mit abschliessbaren Türen und Lenkrollen mit Totalstopper



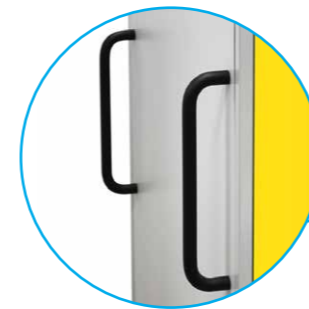
Lenkgriffe einklappbar

Doppelter Lager- und Transportwagen

- FlexLine Wagensystem mit Profilwand ausgestattet
- Mit abschliessbarem Rollladen und Push-to-open System
- Mit einklappbaren Lenkgriffen
- Platz für FlexModul 400x600 mm



B20.11002
4040.3-T6F



Lenkgriffe

Lagerwagen für Medikamente und Hilfsmittel

- FlexLine Wagensystem mit Profilwand ausgestattet
- Mit grossen Lenkgriffen, Montage waagrecht und senkrecht möglich
- Kann individuell je nach verwendetem Wochensystem eingesetzt werden
- Mit Rollladen und Push-to-open System
- TRESTON Behälter auf Tablaren



B20.11004
6060.3-6F

FlexLine Zubehörsortiment

Bezeichnung Halter für Desinfektionsmittelspender

- Halter geeignet für Euronorm Bode/ Hartmann Desinfektionsmittelspender 500ml
- Masse: 67x67mm
- Aus Inox gefertigt

Artikel Nr. 64.722 Halter für Desinfektionsmittel-Spender
64.722.AS Halter mit Abtropfschale zu 64.722



Bezeichnung Spender für Desinfektionsmittel

- Für 500 ml Einwegflaschen Euronorm, sowie Nachfüllbehälter und Hygienepackung geeignet
- Aus Aluminium
- Inkl. Leerflasche
- Mit oder ohne Abtropfschale erhältlich

Artikel Nr. OP1416000 Spender für Desinfektionsmittel
64.263800 Halter mit Abtropfschale
64.697F Halter für Seifen- und Desinfektionsmittelspender



Bezeichnung Wandhalterung für Desinfektionstücher, gross, vertikal

- Universale Halterung für Desinfektionstücher
- Vertikale Montage am Wagen
- Für Packungen mit bis zu 80 Tüchern
- Material: Inox

Artikel Nr. 64.783 Wandhalterung für Desinfektionstücher, vertikal



Bezeichnung Wandhalterung für Desinfektionstücher, horizontal

- Universale Halterung für Desinfektionstücher
- Horizontale Montage am Wagen
- Mit Entnahmehilfe
- Für Packungen mit bis zu 100 Tüchern
- Material: Inox

Artikel Nr. 64.786 Wandhalterung Desinfektionstücher, horizontal



Bezeichnung Halter für Handschuhbox

- Verstellbarer Halter, für alle gängigen Handschuhboxen geeignet
- Aus Aluminium gefertigt
- Masse: 255x135x103mm

Artikel Nr. 64.711R-Alu Halter für Handschuhbox, rechte Wagenseite
64.711L-Alu Halter für Handschuhbox, linke Wagenseite



Bezeichnung Halter für Handschuhboxen 3-fach

- Aus Inox gefertigt
- Bietet Platz für bis zu drei Handschuhboxen
- Innenmasse: 257x360x88 mm

Artikel Nr. 64.675.1 Halter für Handschuhboxen 3-fach



Wiegand FlexLine Wagensystem

Bezeichnung Risikoabfallbehälter E-Safe

- Universal-A-Deckel, gelb
- Fassungsvermögen 0.5l oder 2l

Artikel Nr. 64.679-0.5 Risikoabfallbehälter, 0.5l
64.679-2.0 Risikoabfallbehälter, 2l



Bezeichnung Wagenhalterung für Risikoabfallbehälter am Lenkgriff

- Zur Befestigung des Risikoabfallbehälters am Wagenlenkgriff
- Geeignet für E-Safe Risikoabfallbehälter 2l

Artikel Nr. 64.678 Wagenhalterung für Risikoabfallbehälter



Bezeichnung Halterung für Risikoabfallbehälter

- Zur Befestigung des Risikoabfallbehälters an Wagenseitenwand
- Geeignet für Sarstedt Multi safe twin plus 1.5l, 2.0l, 2.5l, 3.0l, 5.0l

Artikel Nr. 64.804 Halterung für Risikoabfallbehälter



Bezeichnung Halterung für Risikoabfallbehälter

- Zur Befestigung des Risikoabfallbehälters an der Wagenseitenwand
- Geeignet für E-Safe Behälter 2l

Artikel Nr. 64.742 Halterung für E-Safe 2l
64.743 Halterung für E-Safe 0.5l / Sarstedt twin plus 0.5l



Bezeichnung Wagenhalterung für Risikoabfallbehälter am Lenkgriff

- Zur Befestigung des Risikoabfallbehälters am Wagenlenkgriff
- Für Risikoabfallbehälter Sharpsafe 2l, 4l und Sarstedt euro Matic 3 / 4 / 6 / 7l

Artikel Nr. 64.782 Wagenhalterung für Risikoabfallbehälter 4l
64.677 Wagenhalterung für Risikoabfallbehälter 2l



Bezeichnung Wagenwandhalterung für Risikoabfallbehälter Sharpsafe

- Zur Befestigung des Risikoabfallbehälters an Wagenseitenwand
- Für Risikoabfallbehälter Sharpsafe 2l, 4l und Sarstedt euro Matic 3 / 4 / 6 / 7l

Artikel Nr. 64.724 Wagenwandhalterung für Risikoabfallbehälter 4l



Bezeichnung **Universalhalter, Inox**

- Vielseitig einsetzbar, zum Beispiel für Desinfektionsmittelspender
- Innenmasse: 220 x 95 mm
- Material: Inox

Artikel Nr. 64.789 Universalhalter, Inox



Bezeichnung **Universalhalter mit Gurt, klein**

- Mit Gurt zur Befestigung von Behälter oder Spender
- Individuell einsetzbar
- Gurtbreite 25mm

Artikel Nr. 64.707R Universalhalter, abgerundet
64.707 Universalhalter, eckig



Bezeichnung **Universalhalter mit Gurt, gross**

- Mit Gurt zur Befestigung von Behälter
- Supportplatte aus hochwertigem Material
- Für Behälter in unterschiedlichen Grössen und Formen geeignet

Artikel Nr. 64.702U Universalhalter mit Gurt, gross



Bezeichnung **Spender für MediBecher**

- Spender für MediBecher zur Befestigung an Wand oder FlexLine Wagen
- Ohne Stange für Befestigung an Wagen
- Material: Inox
- Höhe: 380 mm

Artikel Nr. 64.746.081 Spender für MediBecher ECO
64.746.077 Spender für MediBecher Light
64.746.071 Spender für MediBecher Mehrweg



Bezeichnung **Rilsan Korb, einhängbar**

- Transportkorb zum Einhängen
- Aus RILSAN gefertigt
- Masse 41x14x10.5 cm

Artikel Nr. 64.693F Rilsan Korb



Bezeichnung **Etiketten-Spendebox**

- Einzelspender für Etiketten
- Befestigung an Wandleiste mit Click-System

Artikel Nr. 202.200.001 Spendebox Einzelspender Click 110x110x23mm
202.200.002 Spendebox Einzelspender Click 110x110x42mm
202.200.010 Wandleiste für Spendebox, 6,5x45x 650mm
202.200.020 Konsole 650 mm, 30 Grad, zu Wandleiste



Bezeichnung **Katheterbehälter**

- Katheterbehälter wird an der Wagenseitenwand montiert
- In unterschiedlichen Massen erhältlich
- Aus ABS gefertigt

Artikel Nr. 64.682 Katheterbehälter, 8x8x48cm
64.682-2 Katheterbehälter, 8x15x48cm



Bezeichnung **Infusionshalter, höhenverstellbar**

- Mit 3 fixen Haken
- Höhe 115 cm
- Auch aus Inox erhältlich

Artikel Nr. 64.681PK3F Infusionshalter
64.681PK3F-Inox Infusionshalter aus Inox



Bezeichnung **Infusionshalter, drehbar**

- Infusionshaken sind drehbar
- Mit 3 oder 5 Haken verfügbar
- Höhe 115cm

Artikel Nr. 64.681PK-3x1 Infusionshalter, drehbar 3 Haken
64.681PK-5x1 Infusionshalter, drehbar 5 Haken



Bezeichnung **Halter für Ordner A4**

- Halterung wird seitlich am Wagen montiert
- Passend für schmale oder breite Ordner A4
- Aus ABS-Kunststoff

Artikel Nr. 64.706 Halter für Ordner, A4, Masse: 35x7x20 cm
64.706.1 Halter für Ordner, A4, Masse: 35x10x20 cm



Bezeichnung **Formularbehälter**

- Formularbehälter wird am Wagen befestigt, Dokumente können im Querformat mitgeführt werden
- Mit unterschiedlicher Anzahl Fächer erhältlich
- Aus ABS-Kunststoff

Artikel Nr. 64.728 Formularbehälter mit 3 Fächer
00482_01 Formularbehälter mit 4 Fächer
64.736 Formularbehälter mit 6 Fächer
00154_01 Formularbehälter mit 8 Fächer



Bezeichnung **Variobox für Hängemappen A4**

- Beidseitig mit Griffprofil und Kantenschutz
- Platz für ca. 15 bis 20 Hängemappen
- In diversen Ausführungen und Farben erhältlich
- Masse: 360x160x 272mm
- Material: Polystyrol

Artikel Nr. 10900.xxW Variobox für Hängemappen A4
10900.99W Kantenschutz zu Variobox



Bezeichnung **Abfallsackhalter**

- Halterung in diversen Grössen erhältlich
- Aus hochwertigem Rilsan gefertigt
- Auch schwenkbar mit Federschnäpper erhältlich

Artikel Nr. 64.608 Abfallsackhalterung, 3l, 24x13x24cm
64.609F Abfallsackhalter schwenkbar 5l, 32x19x32cm
64.610 Abfallsackhalter 5l, 28x18x32cm



Bezeichnung **Abfallsackhalter Inox**

- Aus hygienischem Inox
- Fassungsvermögen bis 11l
- Masse: 24x17x33cm

Artikel Nr. 64.752 Abfallsackhalter Inox
64.752S Abfallsackhalter Inox, schwenkbar



Bezeichnung **Wand-Mülleimer MAXIWALLY**

- Praktische Knie-Öffnung
- Fassungsvermögen 8l oder 20l
- Herausnehmbarer Inneneinsatz
- Material ABS grau, Innenbehälter PP

Artikel Nr. 64.763-8 Wand-Mülleimer MAXIWALLY 8l
64.763-20 Wand-Mülleimer MAXIWALLY 20l



Bezeichnung **Halterung für O2-Flasche**

- Geeignet für Flaschen mit 3.8 oder 5 Liter Inhalt
- Halterung bestehend aus Bodenplatte und zwei Spanngurten
- Spanngurte individuell verstellbar

Artikel Nr. 64.733 Halterung für O2-Flasche, 3.8l
64.734 Halterung für O2-Flasche, 5l



Bezeichnung **Halterung für Flasche, klein**

- Geeignet für Flaschen mit einem Durchmesser von max. 78mm
- Höhe 124mm
- Aus Inox

Artikel Nr. 64.739 Halterung für Flasche, klein



Bezeichnung **Tablar seitlich, klappbar**

- Für eine Erweiterung der Arbeitsfläche

Artikel Nr. TKS-25.1 Tablar klappbar seitlich, Fläche bis 0.25 m2
TKS-50.1 Tablar klappbar seitlich, Fläche bis 0.5 m2



Wiegand FlexLine Wagensystem

Bezeichnung **Halterung für Tablet**

- Geeignet für Tablets / iPads 7-13 Zoll
- Tablet kann horizontal oder vertikal genutzt werden
- Neigbar bis zu 15°
- Max. Gewicht 2kg

Artikel Nr. TMS1030 Halterung für Tablet
64.697 Basishalterung



Bezeichnung **Halterung für Laptop**

- Schwenk-, dreh- und neigbare Ablage für Laptops
- Geeignet für Laptops bis 17.3"
- Auflagefläche für Laptop: 385x275 mm

Artikel Nr. 64.773-3 Halterung für Laptop



Bezeichnung **VESA Monitorhalterung**

- Drehbarkeit des Monitors 360°
- Schwenkbarkeit des Monitors -5°(unten) ~ +25°(oben)
- Höhenverstellung 130mm, für Monitor bis 24 Zoll
- Mit Kabelmanagement
- Masse: 100x100x75 mm

Artikel Nr. 64.777-G08 Standard VESA Monitorhalterung, 8kg Tragekraft
64.777-G12 Gerade VESA Monitorhalterung, 12kg Tragekraft



Bezeichnung **Tastaturhalterung**

- Verstärkte Tastaturhalterung
- Mit ausziehbarer Mausablage

Artikel Nr. 64.778-3 Tastaturhalterung für Visitenwagen LIGHT
64.778-2 Tastaturhalterung für Pflegewagen MAX



Bezeichnung **Laptop-Schublade**

- Platzsparende und sichere Laptop-Schublade
- Auch abschliessbar erhältlich
- Weitere Varianten verfügbar

Artikel Nr. 3346.1-12F Laptop-Schublade
3440.1-12F Laptop-Schublade
4046.1-12F Laptop-Schublade



Bezeichnung **Hubtisch drehbar**

- Drehbare Arbeitsfläche
- Arretierbar alle 90°

Artikel Nr. HT45D.400.520.350 Hubtisch drehbar
64.794 Maustablar ausziehbar



Bezeichnung **STALA und PicBox Aufbewahrungssystem**

- Behälter in diversen Grössen erhältlich
- Behälter frei kombinierbar
- Zur staubsicheren Lagerung von Material

Artikel Nr. 60STALA-xx STALA Aufbau für Wagen 60.x
45STALA-xx STALA Aufbau für Wagen 45.x

Behälter: STALA3 / STALA4 / STALA5 / STALA6
PicBox3 / PicBox5



Bezeichnung **Katheterauszug**

- Mit Auszugsschiene
- Beidseitig oder einseitig mit Haken verfügbar
- Verschiedene Ausführungen erhältlich

Artikel Nr. 02437-01 Katheterauszug mit 2x5 Haken
02437-02 Katheterauszug mit 1x5 Haken
01238-01 Katheterauszug mit 2x6 Haken
01238-02 Katheterauszug mit 1x6 Haken



Bezeichnung **Geräteschiene, universal**

- Praktische Geräteschiene aus Aluminium
- Zur Befestigung von diversen Gerätschaften
- Individuell einsetzbar
- In verschiedenen Ausführungen erhältlich



Bezeichnung **Potentialfreie Kontakte**

- Pro angehängtem Gerät muss ein Potentialfrei-kontakt vorhanden sein
- Die Montage erfolgt hinten/oben am Gestell

Artikel Nr. 64.712 Potentialfreier Kontakt, 1 Stk.



Bezeichnung **Steckerleiste**

- Geeignet für Stecker CH
- 5 Steckplätze
- Kabellänge: 2 m
- Verkauf nur in CH, weitere Länder auf Anfrage

Artikel Nr. 900.050.001 Steckerleiste



Bezeichnung **Herzmassagebrett**

- Herzmassagebrett aus robustem VKH
- Masse 80x50cm
- Befestigung am Wagen

Artikel Nr. 64.683 Herzmassagebrett



Einrichtungslösungen für Schubladen

Die Schubladen der FlexLine Wagen können Sie je nach Bedarf mit verschiedenen Sets aus Kleinbehältern, TRESTON Behältern oder Teilern ausstatten. Individuelle Lösungen sind ebenfalls möglich - unser Team hilft Ihnen bei der Konfiguration der Schubladen.

Kleinbehälter

Für die individuelle Einteilung der Schubladen finden Sie diverse Kleinbehälter in unserem Sortiment. Diese sind einzeln oder in verschiedenen Sets verfügbar.



TRESTON Behälter

Die Aufbewahrungsbehälter sind ideal für die Lagerung von Medikamenten, Salben, Tropfen usw. pro Bewohner geeignet. Dank dem gerippten Boden wird das Aufnehmen selbst kleinster Gegenstände erleichtert. Die TRESTON Behälter lassen sich flexibel unterteilen und sind stapelbar.



Schiebeteiler

Schiebeteiler dienen als flexible Einteilungshilfe für Schubladen-Sets oder auch FlexModul. An der Sollbruchstelle kann der Schiebeteiler auf jeden Zentimeter der Bahnenbreite gekürzt werden. Er ist stufenlos verschiebbar und dadurch ergeben sich unendlich viele Möglichkeiten für die individuelle Unterteilung Ihrer Schubladen.



Antislip-Matte für Schubladen

Bezeichnung **Antislip-Matte**

- Verhindert das Wegrutschen von Behältern
- In verschiedenen Grössen erhältlich

Artikel-Nr. 34S.AS Antislip-Matte 300x390mm
45S.AS Antislip-Matte 410x390mm
60S.AS Antislip-Matte 560x390mm

Einrichtungslösungen für 45er Schubladen

Die Innenmasse der Schublade betragen 413 x 402 mm (Breite x Tiefe).

Bezeichnung Kleinbehälterset S1

Set bestehend aus:

Art. 2269	5 Kleinbehälter A (80x80x45mm)
Art. 2271	4 Kleinbehälter C (80x160x45mm)
Art. 2274	4 Kleinbehälter F (120x160x45mm)

Artikel Nr. 45.5-S1 Kleinbehälterset S1



Bezeichnung Kleinbehälterset S2

Set bestehend aus:

Art. 2269	4 Kleinbehälter A (80x80x45mm)
Art. 2271	3 Kleinbehälter C (80x160x45mm)
Art. 2272	5 Kleinbehälter D (80x240x45mm)

Artikel Nr. 45.5-S2 Kleinbehälterset S2



Bezeichnung Kleinbehälterset S3

Set bestehend aus:

Art. 2269	2 Kleinbehälter A (80x80x45mm)
Art. 2271	1 Kleinbehälter C (80x160x45mm)
Art. 2272	5 Kleinbehälter D (80x240x45mm)
Art. 2274	2 Kleinbehälter F (120x160x45mm)

Artikel Nr. 45.5-S3 Kleinbehälterset S3



Bezeichnung Kleinbehälterset S4

Set bestehend aus:

Art. 2269	2 Kleinbehälter A (80x80x45mm)
Art. 2270	2 Kleinbehälter B (80x120x45mm)
Art. 2271	1 Kleinbehälter C (80x160x45mm)
Art. 2272	5 Kleinbehälter D (80x240x45mm)
Art. 2274	1 Kleinbehälter F (120x160x45mm)

Artikel Nr. 45.5-S4 Kleinbehälterset S4



Bezeichnung Kleinbehälterset S5

Set bestehend aus:

Art. 2269	5 Kleinbehälter A (80x80x45mm)
Art. 2270	5 Kleinbehälter B (80x120x45mm)
Art. 2271	5 Kleinbehälter C (80x160x45mm)

Artikel Nr. 45.5-S5 Kleinbehälterset S5



Bezeichnung Einsatzset S6

Set bestehend aus:

Art. 2.637	4 Behälter (270x130x45mm)
Art. 2.638	1 Behälter (140x130x45mm)
Art. 2.639	8 Teiler

Artikel Nr. 45.5-S6 Einsatzset S6



Bezeichnung Einsatzset S7

Set bestehend aus:

Art. 2.637	3 Behälter (270x130x45mm)
Art. 2.638	3 Behälter (140x130x45mm)
Art. 2.639	6 Teiler

Artikel Nr. 45.5-S7 Einsatzset S7



Bezeichnung Unterteilungsset S13F

Set bestehend aus:

Art. 220.10.x-1.389	2 Endstücke mit Klammer
Art. 220.10.x-1.400	2 Endstücke mit Klammer
Art. 220.10.x-2.383	2 Verbindungsstücke mit 2 Klammern

Artikel Nr. 45.5-S13F Höhe inkl. Klammer 60 mm
 45.6-S13F Höhe inkl. Klammer 105 mm
 45.7-S13F Höhe inkl. Klammer 155 mm



Bezeichnung Unterteilungsset S16F

Set bestehend aus:

Art. 220.10.x-1.389	2 Endstücke mit Klammer
Art. 220.10.x-1.400	2 Endstücke mit Klammer
Art. 220.10.x-2.394	2 Verbindungsstücke mit 2 Klammern

Artikel Nr. 45.5-S16F Höhe inkl. Klammer 60 mm
 45.6-S16F Höhe inkl. Klammer 105 mm
 45.7-S16F Höhe inkl. Klammer 155 mm



Bezeichnung Unterteilungsset S19F

Set bestehend aus:

Art. 220.10.x-1.389	2 Endstücke mit Klammer
Art. 220.10.x-1.400	2 Endstücke mit Klammer
Art. 220.10.x-2.383	1 Verbindungsstück mit 2 Klammern
Art. STx	2 Schiebeteiler 190 mm mit Klammer

Artikel Nr. 45.5-S19F Höhe inkl. Klammer 60 mm
 45.6-S19F Höhe inkl. Klammer 105 mm
 45.7-S19F Höhe inkl. Klammer 155 mm



Bezeichnung Unterteilungsset S24F

- individuell konfigurierbar

Set bestehend aus:

Art. 220.10.x-1.389	2 Endstücke mit Klammer
Art. 220.10.x-1.400	2 Endstücke mit Klammer

Artikel Nr. 45.5-S24F Höhe inkl. Klammer 60 mm
 45.6-S24F Höhe inkl. Klammer 105 mm
 45.7-S24F Höhe inkl. Klammer 155 mm



Bezeichnung TRESTON Behälterset S22

Set bestehend aus:

Art. 4020-1 2 TRESTON Behälter (186x400x82mm)
 Art. 20-D 4 Teiler

Artikel Nr. 45.6-S22 TRESTON Behälterset S22**Bezeichnung** TRESTON Behälterset S23

Set bestehend aus:

Art. 4020-1 1 TRESTON Behälter (82x186x400mm)
 Art. 20-D 2 Teiler
 Art. 4010-1 2 TRESTON Behälter (82x92x400mm)
 Art. 10-D 4 Teiler

Artikel Nr. 45.6-S23 TRESTON Behälterset S23**Einrichtungslösungen für 60er Schubladen**

Die Innenmasse der Schublade betragen 563 x 402 mm (Breite x Tiefe).

Bezeichnung Kleinbehälterset S1

Set bestehend aus:

Art. 2270 10 Kleinbehälter B (80x120x45mm)
 Art. 2271 7 Kleinbehälter C (80x160x45mm)
 Art. 2274 2 Kleinbehälter F (120x160x45mm)

Artikel Nr. 60.5-S1 Kleinbehälterset S1**Bezeichnung** Kleinbehälterset S2

Set bestehend aus:

Art. 2270 14 Kleinbehälter B (80x120x45mm)
 Art. 2271 1 Kleinbehälter C (80x160x45mm)
 Art. 2274 4 Kleinbehälter F (120x160x45mm)

Artikel Nr. 60.5-S2 Kleinbehälterset S2**Bezeichnung** Kleinbehälterset S3

Set bestehend aus:

Art. 2269 3 Kleinbehälter A (80x80x45mm)
 Art. 2271 7 Kleinbehälter C (80x160x45mm)
 Art. 2272 4 Kleinbehälter D (80x240x45mm)
 Art. 2274 2 Kleinbehälter F (120x160x45mm)

Artikel Nr. 60.5-S3 Kleinbehälterset S3**Bezeichnung** Kleinbehälterset S4

Set bestehend aus:

Art. 2269 9 Kleinbehälter A (80x80x45mm)
 Art. 2270 4 Kleinbehälter B (80x120x45mm)
 Art. 2271 7 Kleinbehälter C (80x160x45mm)
 Art. 2274 2 Kleinbehälter F (120x160x45mm)

Artikel Nr. 60.5-S4 Kleinbehälterset S4**Bezeichnung** Kleinbehälterset S5

Set bestehend aus:

Art. 2269 21 Kleinbehälter A (80x80x45mm)
 Art. 2271 1 Kleinbehälter C (80x160x45mm)
 Art. 2274 4 Kleinbehälter F (120x160x45mm)

Artikel Nr. 60.5-S5 Kleinbehälterset S5**Bezeichnung** Einsatzset S7

Set bestehend aus:

Art. 2.637 4 Behälter (270x130x45mm)
 Art. 2.638 4 Behälter (140x130x45mm)
 Art. 2.639 8 Teiler

Artikel Nr. 60.5-S7 Einsatzset S7**Bezeichnung** Einsatzset S8

Set bestehend aus:

Art. 2.637 6 Behälter (270x130x45mm)
 Art. 2.639 12 Teiler

Artikel Nr. 60.5-S8 Einsatzset S8**Bezeichnung** Unterteilungsset S13F

Set bestehend aus:

Art. 220.10.x-1.389 2 Endstücke mit Klammer
 Art. 220.10.x-1.550 2 Endstücke mit Klammer
 Art. 220.10.x-2.383 2 Verbindungsstücke mit 2 Klammern

Artikel Nr. 60.5-S13F Höhe inkl. Klammer 60 mm
 60.6-S13F Höhe inkl. Klammer 105 mm
 60.7-S13F Höhe inkl. Klammer 155 mm



Bezeichnung Unterteilungsset S16F

Set bestehend aus:

- Art. 220.10.x-1.389 2 Endstücke mit Klammer
- Art. 220.10.x-1.550 2 Endstücke mit Klammer
- Art. 220.10.x-2.544 2 Verbindungsstücke mit 2 Klammern

- Artikel Nr.** 60.5-S16F Höhe inkl. Klammer 60 mm
 60.6-S16F Höhe inkl. Klammer 105 mm
 60.7-S16F Höhe inkl. Klammer 155 mm



Bezeichnung Unterteilungsset S19F

Set bestehend aus:

- Art. 220.10.x-1.389 2 Endstücke mit Klammer
- Art. 220.10.x-1.550 2 Endstücke mit Klammer
- Art. 220.10.x-2.383 1 Verbindungsstück mit 2 Klammern
- Art. STx 1 Schiebeteiler 240 mm
- Art. STx 1 Schiebeteiler 290 mm

- Artikel Nr.** 60.5-S19F Höhe inkl. Klammer 60 mm
 60.6-S19F Höhe inkl. Klammer 105 mm
 60.7-S19F Höhe inkl. Klammer 155 mm



Bezeichnung Unterteilungsset S24F

- individuell konfigurierbar

Set bestehend aus:

- Art. 220.10.x-1.389 2 Endstücke mit Klammer
- Art. 220.10.x-1.550 2 Endstücke mit Klammer

- Artikel Nr.** 60.5-S24F Höhe inkl. Klammer 60 mm
 60.6-S24F Höhe inkl. Klammer 105 mm
 60.7-S24F Höhe inkl. Klammer 155 mm



Bezeichnung TRESTON Behälterset S22

Set bestehend aus:

- Art. 4020-1 3 TRESTON Behälter (186x400x82mm)
- Art. 20-D 6 Teiler

- Artikel Nr.** 60.6-S22 TRESTON Behälterset S22



Bezeichnung TRESTON Behälterset S23

Set bestehend aus:

- Art. 4020-1 2 TRESTON Behälter (82x186x400mm)
- Art. 20-D 4 Teiler
- Art. 4010-1 2 TRESTON Behälter (82x92x400mm)
- Art. 10-D 4 Teiler

- Artikel Nr.** 60.6-S23 TRESTON Behälterset S23



Ideale Platznutzung bei der Lagerung

FlexLine Pflegewagen kombinieren mit FlexModul Wannen

Die umfangreiche Palette an FlexModul Wannen ermöglicht eine platzsparende Unterbringung verschiedenster Materialien. Die Wannen bieten unzählige Anwendungsmöglichkeiten und können im Wagen individuell eingesetzt werden. Die Wannen lassen sich mit Hilfe von Schiebeteilern individuell einteilen, sodass Ihr Material ordentlich in der Wanne Platz findet und nicht verrutscht. Die FlexLine Wagen können für die Nutzung von FlexModul Wannen mit Profilwand, Auszugrahmen oder auch Schubladen ausgerüstet werden.



FlexModul in Profilwand



FlexModul in Vollauszugrahmen



FlexModul in Auszugrahmen mit Frontblende

Bezeichnung FlexModul, 300x400x50 mm

- Artikel Nr.** 3040.205 FlexModul, lichtgrau
 3040.205T FlexModul, transparent

- Zubehör** 21.30.05T-1Z FlexModul Teiler, 300x50 mm
 22.40.05T-1Z FlexModul Teiler, 400x50 mm
 ST45.170 Schiebeteiler, 45x170 mm

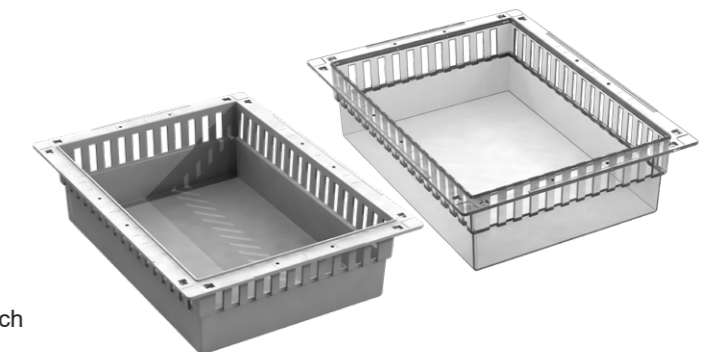


Bezeichnung FlexModul, 300x400x100 mm

- Wanne durchbrochen, unterteilbar
- Stapelhöhe: 55 mm

- Artikel Nr.** 3040.210 FlexModul, lichtgrau
 3040.210T FlexModul, transparent

- Zubehör** 21.30.10T-1T FlexModul Teiler, 300x100 mm
 22.40.10T-1T FlexModul Teiler, 400x100 mm
 ST100.x Schiebeteiler in diversen Längen erhältlich



Bezeichnung FlexModul, 300x400x200 mm

- Artikel Nr.** 3040.220 FlexModul, lichtgrau
 3040.220T FlexModul, transparent

- Zubehör** 21.30.20T-1T FlexModul Teiler, 300x200 mm
 22.40.20T-1T FlexModul Teiler, 400x200 mm



Bezeichnung FlexModul, 450x400x50 mm

Artikel Nr. 4540.205 FlexModul, lichtgrau

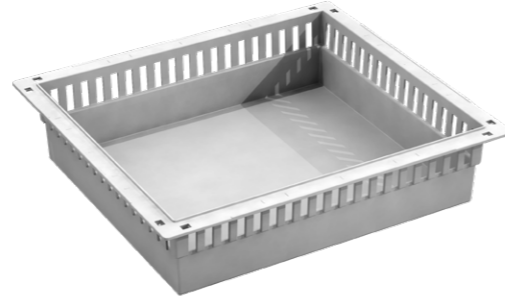
Zubehör 21.45.05T-1Z FlexModul Teiler, 450x50 mm
22.40.05T-1Z FlexModul Teiler, 400x50 mm
ST45.170 Schiebeteiler, 45x170 mm



Bezeichnung FlexModul, 450x400x100 mm

Artikel Nr. 4540.210 FlexModul, lichtgrau

Zubehör 21.45.10T-1T FlexModul Teiler, transparent, 450x100 mm
22.40.10T-1T FlexModul Teiler, transparent, 400x100 mm
ST100.x Schiebeteiler in diversen Längen erhältlich



Bezeichnung FlexModul, 600x400x50 mm

Artikel Nr. 6040.205 FlexModul, lichtgrau
6040.205T FlexModul, transparent

Zubehör 21.60.05T-1Z FlexModul Teiler, 600x50 mm
22.40.05T-1Z FlexModul Teiler, 400x50 mm
6040.205-A/35 FlexModul Unterteilungsset, Version A
6040.205-B/35 FlexModul Unterteilungsset, Version B



Bezeichnung FlexModul, 600x400x100 mm

Artikel Nr. 6040.210 FlexModul, lichtgrau
6040.210T FlexModul, transparent

Zubehör 21.60.10T-1T FlexModul Teiler, 600x100 mm
22.40.10T-1T FlexModul Teiler, 400x100 mm
ST100.x Schiebeteiler in diversen Längen erhältlich



Bezeichnung FlexModul, 600x400x200 mm

Artikel Nr. 6040.220 FlexModul, lichtgrau
6040.220T FlexModul, transparent

Zubehör 21.60.20T-1T FlexModul Teiler, 600x200 mm
22.40.20T-1T FlexModul Teiler, 400x200 mm

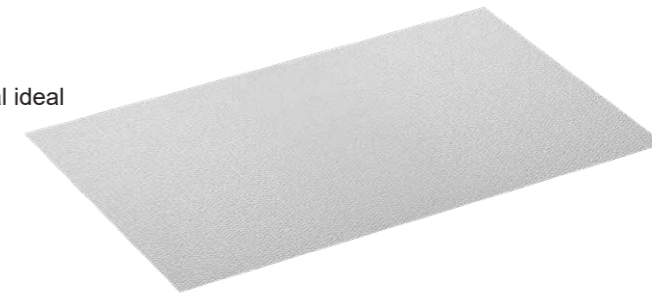


Antislip-Matte für FlexModul

Bezeichnung Antislip-Matte

- Erhältlich in diversen Grössen
- Verhindert das Wegrutschen von Behältern
- Der Polstereffekt ist besonders für Glasmaterial ideal

Artikel Nr. 3040.AS Antislip-Matte 225x325mm
4540.AS Antislip-Matte 375x325mm
6040.AS Antislip-Matte 525x325mm
8745.AS Antislip-Matte 800x370mm



Stopper für FlexModul Wannen

Bezeichnung Stoppsystempaar für FlexModul Wannen

- Jedes Modul benötigt 2 Stopper

Artikel Nr. Stopper-Set



Die Stopper lassen sich einfach am FlexModul befestigen und wieder entfernen.



Teiler für FlexModul Wannen

Bezeichnung	FlexModul Teiler mit Klammer 300x50 mm
Artikel Nr. 21.30.05T-1Z	FlexModul Teiler mit Klammer
Zubehör	3040.205 FlexModul, lichtgrau, 300x400x50 mm 3040.205T FlexModul, transparent, 300x400x50 mm



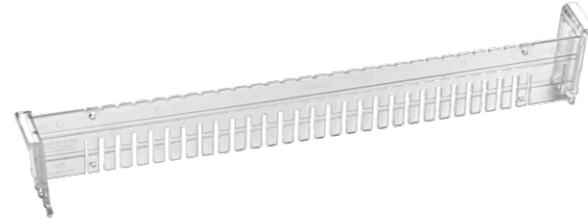
Bezeichnung	FlexModul Teiler mit Klammer 300x100 mm
Artikel Nr. 21.30.10T-1T	FlexModul Teiler mit Klammer
Zubehör	3040.210 FlexModul Wanne, lichtgrau, 300x400x100 mm 3040.210T FlexModul Wanne, transparent, 300x400x100 mm



Bezeichnung	FlexModul Teiler mit Klammer 300x200 mm
Artikel Nr. 21.30.20T-1T	FlexModul Teiler mit Klammer
Zubehör	3040.220 FlexModul Wanne, lichtgrau, 300x400x200 mm 3040.220T FlexModul Wanne, transparent, 300x400x200 mm



Bezeichnung	FlexModul Teiler mit Klammer 400x50 mm
Artikel Nr. 22.40.05T-1Z	FlexModul Teiler mit Klammer
Zubehör	6040.205 FlexModul Wanne, lichtgrau, 600x400x50 mm 6040.205T FlexModul Wanne, transparent, 600x400x50 mm 3040.205 FlexModul Wanne, lichtgrau, 300x400x50 mm 3040.205T FlexModul Wanne, transparent, 300x400x50 mm 4540.205 FlexModul Wanne, lichtgrau, 450x400x50 mm



Bezeichnung	FlexModul Teiler mit Klammer 400x100 mm
Artikel Nr. 22.40.10T-1T	FlexModul Teiler mit Klammer
Zubehör	6040.210 FlexModul Wanne, lichtgrau, 600x400x100 mm 6040.210T FlexModul Wanne, transparent, 600x400x100 mm 3040.210 FlexModul Wanne, lichtgrau, 300x400x100 mm 3040.210T FlexModul Wanne, transparent, 300x400x100 mm 4540.210 FlexModul Wanne, lichtgrau, 450x400x100 mm



Bezeichnung	FlexModul Teiler mit Klammer 400x200 mm
Artikel Nr. 22.40.20T-1T	FlexModul Teiler mit Klammer
Zubehör	6040.220 FlexModul Wanne, lichtgrau, 600x400x200 mm 6040.220T FlexModul Wanne, transparent, 600x400x200 mm 3040.220 FlexModul Wanne, lichtgrau, 300x400x200 mm 3040.220T FlexModul Wanne, transparent, 300x400x200 mm



Bezeichnung	FlexModul Teiler mit Klammer 450x50 mm
Artikel Nr. 21.45.05T-1Z	FlexModul Teiler mit Klammer
Zubehör	4540.205 FlexModul Wanne, lichtgrau



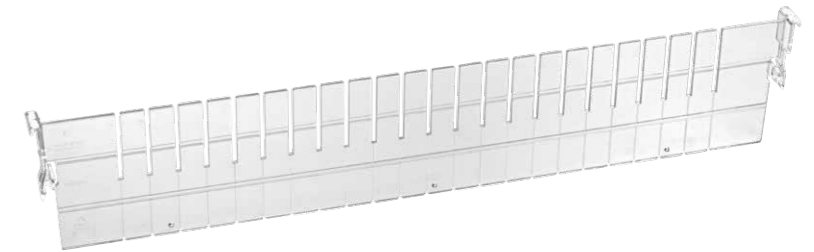
Bezeichnung	FlexModul Teiler mit Klammer 450x100 mm
Artikel Nr. 21.45.10T-1T	FlexModul Teiler mit Klammer
Zubehör	4540.210 FlexModul Wanne, lichtgrau



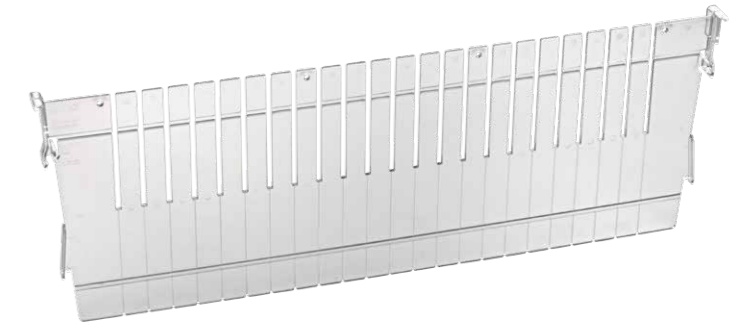
Bezeichnung	FlexModul Teiler mit Klammer 600x50 mm
Artikel Nr. 21.60.05T-1Z	FlexModul Teiler mit Klammer
Zubehör	6040.205 FlexModul Wanne, lichtgrau 6040.205T FlexModul Wanne, transparent



Bezeichnung	FlexModul Teiler mit Klammer 600x100 mm
Artikel Nr. 21.60.10T-1T	FlexModul Teiler mit Klammer
Zubehör	6040.210 FlexModul Wanne, lichtgrau 6040.210T FlexModul Wanne, transparent



Bezeichnung	FlexModul Teiler mit Klammer 600x200 mm
Artikel Nr. 21.60.20T-1T	FlexModul Teiler mit Klammer
Zubehör	6040.220 FlexModul Wanne, lichtgrau 6040.220T FlexModul Wanne, transparent





WIEGAND[®] - Ihr zuverlässiger Partner seit 1975

Lösungen entwickelt für die Entlastung der Pflegefachleute

Gemeinsam mit Pflegefachleuten, Ärzten und der Stationslogistik entwickeln wir praxisorientierte Lösungen für die Verbrauchsmaterial- und Medikamentenlogistik. Wir beraten Sie kompetent und unterstützen Sie bei der Entwicklung der auf Sie zugeschnittenen Lösung.

- ▶ Umfangreiches Medikamentenverteilssystem
- ▶ Individuelle Planung und Montage von Stationseinrichtungen
- ▶ Hauseigene Entwicklungsabteilung erfüllt individuelle Wünsche
- ▶ Hochwertige SwissMade Pflegewagen in Bülach gefertigt
- ▶ Kompetente Beratung dank langjähriger Erfahrung



Wiegand System GmbH

c/o Regus Management GmbH
Potsdamer Platz 10
D-10785 Berlin

Tel.: +49 30 439 72 73 74
info@wiegandsystem.de
www.wiegandsystem.de

Wiegand AG

Hauptsitz
Schlosserstrasse 5
CH-8180 Bülach

Tel.: +41 44 872 74 74
wiegand@wiegand.ch
www.wiegand.ch