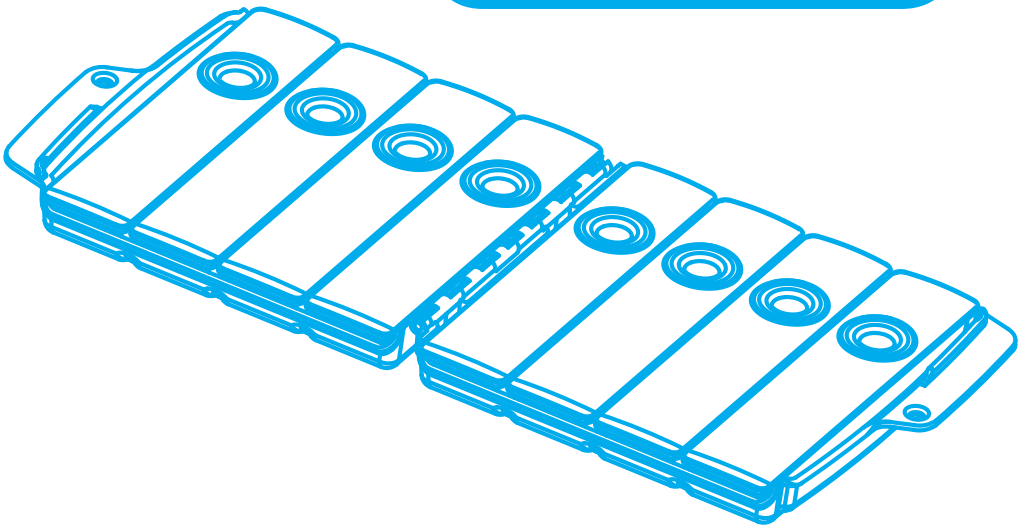


# WiBox pro



## Gebrauchsanleitung WIEGAND® WiBox pro

### Bitte zuerst lesen!

Bewahren Sie diese Gebrauchsanleitung für späteres Nachschlagen sorgfältig auf!

**WIEGAND®**  
Medication & Logistics Solutions

### Bestimmungsgemässe Verwendung

WIEGAND® WiBox pro ist ausschliesslich für das verschreibungsgerechte Richten, das Aufbewahren, den Transport und die Abgabe von festen Medikamenten wie Tabletten, Dragées oder Kapseln für 1 Patienten bestimmt. Die Verwendung für flüssige oder pulverförmige Medikamente ist nur zulässig, wenn sich diese in einer geeigneten Primärverpackung befinden. Sie dürfen nicht offen in die Dispenser-Fächer gerichtet werden. Bei korrekter Anwendung wird ermöglicht, dem Patienten das richtige Medikament, in der richtigen Dosierung, zum richtigen Zeitpunkt bereitzustellen. Jede andere Verwendung gilt als nicht bestimmungsgemäss.

### Für wen ist WiBox pro bestimmt?

WiBox pro ist bestimmt für die Verwendung durch professionelle Pflegeorganisationen sowie durch Personen, welche über ausreichende geistige und motorische Fähigkeiten verfügen.

WiBox pro ist nicht geeignet für die selbständige Verwendung durch Kinder, Personen mit eingeschränkten geistigen und/oder motorischen Fähigkeiten, sowie Personen mit mentaler Beeinträchtigung. Im Zweifelsfalle ist eine Beurteilung durch eine Fachperson (z.B. Arzt) erforderlich.

### Vor der ersten Verwendung

Lesen Sie diese Gebrauchsanleitung vollständig durch. Fragen Sie bei Unklarheiten eine Fachperson (z.B. eine Pflege-Fachperson). Reinigen Sie vor der ersten Verwendung alle Tagesdispenser und Schiebedeckel. Siehe Abschnitt Reinigung.

**Masse (BxTxH): 190x225x50 mm**

**Volumen: 120 ml**

**Eigengewicht: 507 g**



Lebensmittelecht



Tiefkühler tauglich



Geschirrspüler  
tauglich (bis max. 60°)



Polypropylen

**PA: Polyamid**  
(Scharnierstift für Koffer)

**PC: Polycarbonat**  
(Schiebedeckel für Dispenser)

**PP: Polypropylen**  
(Dispenser-Unterteil, Koffer)

**PU: Polyurethan**  
(Sperrzapfen Dispenser)

Bedienung

Das Aufklappen des Koffers erfolgt an den Griffen mittels Zeigefinger und Daumen. Siehe **Abb. 1**

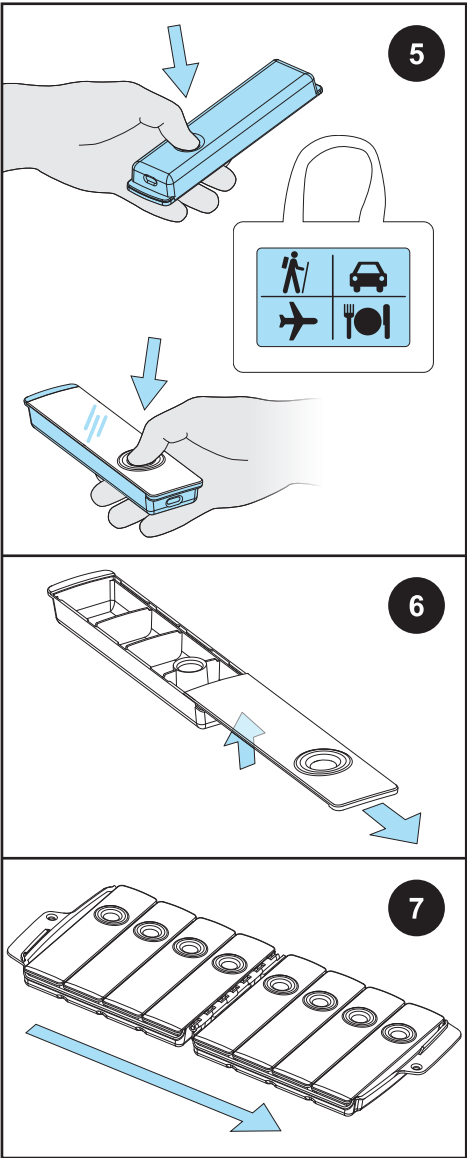
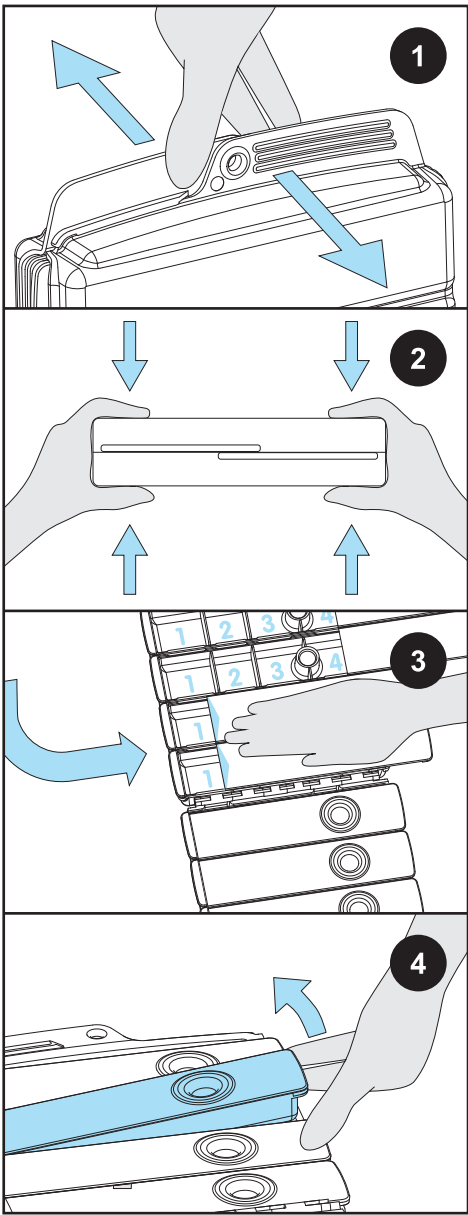
Das Schliessen des Koffers erfolgt zwei-händig, bis die beiden Griffe spürbar ein-rasten. Siehe **Abb. 2**

Das Öffnen und Schliessen eines oder mehrerer Tagesdispenser erfolgt mit der flachen Hand und leichtem Druck. Dabei dürfen die Schiebedeckel nicht mit dem Sperrzapfen verriegelt sein. Siehe **Abb. 3**

Das Herausnehmen eines Tagesdispens-ers aus dem Koffer erfolgt mittels Zeigefinger und Daumen. Siehe **Abb. 4**. Beim Wiedereinsetzen muss der Tagesdispenser im Koffer einrasten.

Das Verriegeln eines Schiebedeckels er-folgt durch Hochdrücken des Sperrzapfens. Dies ist nur möglich, wenn der Tagesdispenser aus dem Koffer herausgenommen wird. Siehe **Abb. 5**. Entsprechend wird der Schiebedeckel durch Hinunterdrücken des Sperrzapfens entriegelt. Dies ist auch mög-lich, wenn der Tagesdispenser in den Koffer eingesetzt ist.

Der Schiebedeckel kann zur Reinigung vollständig vom Dispenser-Unterteil ge-trennt werden. Siehe **Abb. 6**. Bei erneutem Aufschieben ist darauf zu achten, dass der Schiebedeckel beidseitig in die Führung des Dispenser-Unterteils eingesetzt wird und nicht verkantet.



Das Richten der Medikamente

WiBox pro ist ein Wochen-Set, bestehend aus einem Koffer mit 7 Tagesdispensern Montag - Sonntag, sowie 1 Dispenser ohne Wochentag. Dieser wird für den Übergangs-tag benutzt. Vor dem Richten wird derjenige Tagesdispenser ganz oben im aufgeklap-peten Koffer platziert, welcher dem ersten Medikationstag entspricht. Die übrigen Ta-gesdispenser werden in der Reihenfolge der Wochentage nach unten eingesetzt. Der Dispenser ohne Wochentag ist immer ganz unten. Siehe **Abb. 7**

Die Schiebedeckel werden vollständig ge-öffnet und die Medikamente entsprechend der ärztlichen Verschreibung in die Dispens-erfächer gerichtet. Dabei entsprechen die Zahlen 1 bis 4 in den Dispenserfächern der Abgabereihenfolge, normalerweise Morgen, Mittag, Abend und Nacht. Siehe **Abb. 8**

Die Schiebedeckel werden vollständig ge-schlossen. Der Koffer wird zusammenge-klappt, bis die beiden Griffe spürbar ein-rasten. Bei Bedarf wird eine Plombe oder ein Schloss angebracht. Siehe Abschnitt Sicherheit und **Abb. 11**

Die Verabreichung der Medikamente

Zur Verabreichung der Medikamente wird der Koffer aufgeklappt. Der Schiebedeckel mit der Aufschrift des aktuellen Tages wird nur so weit aufgeschoben, bis das Fach mit

der aktuellen Abgabezeit geöffnet ist. Dabei entsprechen die Zahlen 1 bis 4 in den Dispenserschächeln der Abgabereihenfolge, normalerweise Morgen, Mittag, Abend und Nacht. Nun können die Medikamente herausgenommen werden. Siehe **Abb. 9**

Alternativ kann der entsprechende Tagesdispenser aus dem Koffer herausgenommen werden. Siehe **Abb. 4**

Der Schiebedeckel wird nur so weit aufgeschoben, dass das Fach mit der aktuellen Abgabezeit geöffnet ist. Nun können die Medikamente entnommen werden. Siehe **Abb. 10**

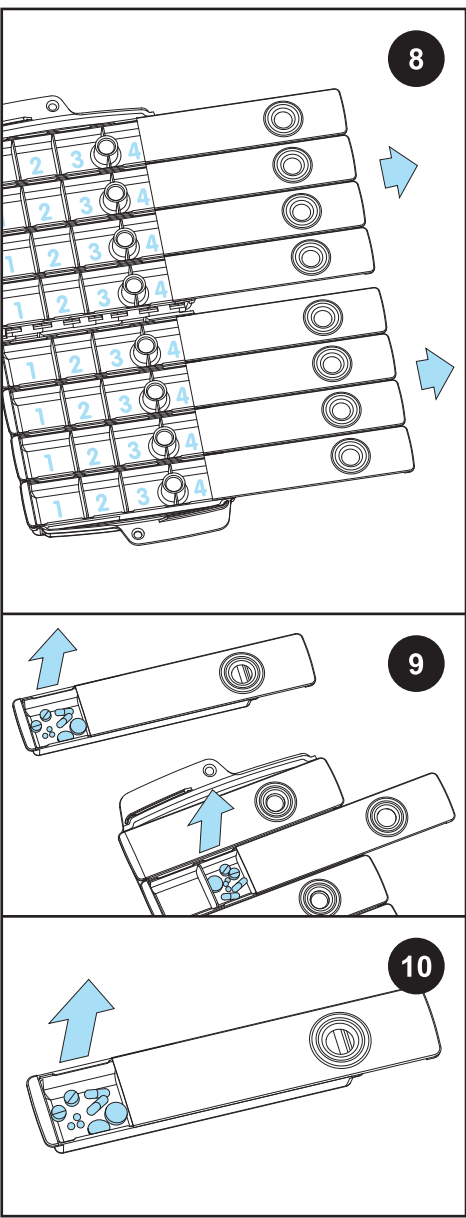
**Achtung:**

Wird der Schiebedeckel über die beschriebene Position hinaus geöffnet, können Medikamente der nachfolgenden Abgabezeiten herausfallen! Nach der Medikation muss der Schiebedeckel wieder geschlossen werden. Der Koffer wird zusammengeklappt, bis die beiden Griffe spürbar einrasten.

Einzelne Tagesdispenser können dem Koffer auch entnommen werden, um sie mitzunehmen (z.B. Tagesausflug). In diesem Falle muss der Schiebedeckel mittels Sperrzapfen verriegelt werden, um ein versehentliches oder selbständiges Öffnen zu verhindern. Siehe **Abb. 5**

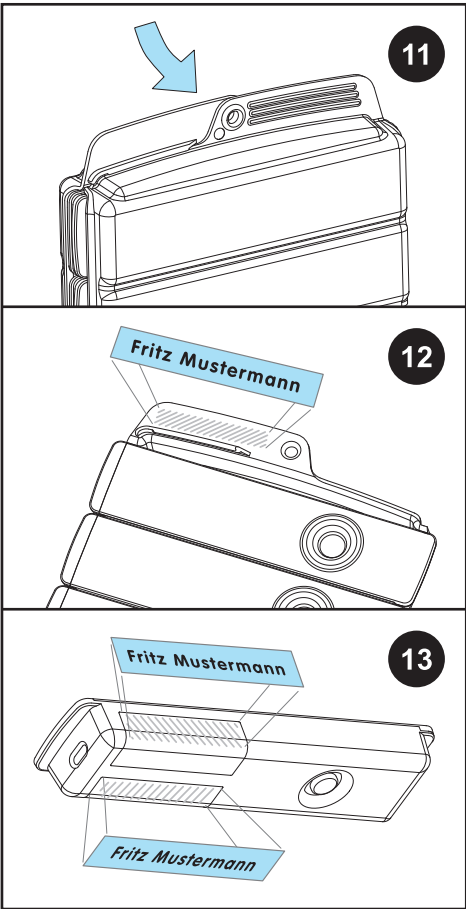
**Achtung:**

Beim Wiedereinsetzen in den Koffer darf die beim Richten erstellte Reihenfolge der Tagesdispenser nicht verändert werden!



**Sicherheit**

Wir empfehlen, den Koffer und die einzelnen Tagesdispenser mindestens mit dem Patientennamen und dem Geburtsdatum zu personalisieren. Siehe Abschnitt Personalisierung. Dadurch wird die Gefahr einer Verwechslung und falscher Medikation vermieden. Bei Mitnahme einzelner Tagesdispenser ohne Koffer den Schiebedeckel mit dem Sperrzapfen stets verriegeln. Siehe **Abb. 5**. Damit wird verhindert, dass sich der Schiebedeckel versehentlich oder selbständig öffnet.



Der Koffer ist an den Griffen mit einem Loch für eine Plombe versehen. Damit kann unbemerkter Zugriff auf die gerichteten Medikamente verhindert werden. Siehe **Abb. 11**

Nicht in der Nähe von Wärmequellen aufbewahren. Direkte Sonnenbestrahlung vermeiden. Medikamente stets ausserhalb der Reichweite von Kindern oder unselbständigen Personen aufbewahren. Die Vorschriften der Medikamentenhersteller zur Aufbewahrung und zum Verfall stets einhalten.

WiBox pro darf nicht verwendet werden, wenn Beschädigungen auftreten, welche die Funktionssicherheit beeinträchtigen, wie zum Beispiel Risse, Verformung durch Hitze oder übermässige Belastung, wenn einzelne Tagesdispenser oder der Koffer nicht mehr korrekt schliessen und einrasten, oder wenn der Sperrzapfen nicht mehr verriegelt.

## Personalisierung

Für die Personalisierung des Koffers sind an den Griffen Etikettierfelder markiert.  
Siehe **Abb. 12**

Für die Personalisierung der einzelnen Tagesdispenser sind an deren Unterseite sowie an beiden Längsseiten Etikettierfelder markiert. Siehe **Abb. 13**

Passende Etiketten siehe Abschnitt Zubehör.

## Reinigung

Alle Bestandteile der WiBox pro können von Hand oder im Geschirrspüler (max. 60° C) gewaschen werden. Wir empfehlen eine Reinigung vor der ersten Verwendung, sowie vor jedem erneuten Richten von Medikamenten. Für eine gründliche Reinigung und leichteres Trocknen kann der Schiebedeckel vom Dispenser-Unterteil vorsichtig getrennt werden. Siehe **Abb. 6**. Der Sperrzapfen kann nicht entfernt werden.

Bei manueller Reinigung mit handwarmem Wasser (max. 35° C) und handelsüblichem Spülmittel müssen Original-Etiketten (siehe Abschnitt Zubehör) nicht entfernt werden.

Bei Reinigung im Geschirrspüler müssen alle Etiketten vorgängig entfernt werden. Keine scheuernden Reinigungsmittel (Scheuerpulver, ScotchBrite, usw.) verwenden.

Keine chemisch aggressiven Reinigungs- oder Desinfektionsmittel verwenden. Im Zweifelsfall muss ein Versuch durchgeführt werden.

## Entsorgung

WiBox pro enthält kein PVC. Alle Teile sind mit Material-Kennzeichen versehen. Bei der Entsorgung müssen die dannzumal gültigen länderspezifischen Vorschriften eingehalten werden.

## Garantie

Die Wiegand AG gewährt bei bestimmungsgemässer Verwendung und Einhaltung der vorliegenden Gebrauchsanleitung 2 Jahre Garantie auf Material- und Verarbeitungsfehler. Von der Garantie explizit ausgeschlossen sind Schäden durch Veränderungen des Produktes, durch Gewalteinwirkung (z.B. Fallenlassen), durch Hitze, durch kurzweilige Strahlung (UV, Gamma, Röntgen), sowie durch mechanisch oder chemisch aggressive Reinigungs- und Desinfektionsmittel oder andere Chemikalien.

## Haftung

Die Wiegand AG haftet für die fehlerfreie Funktion des Produktes bei Einhaltung der in diesem Dokument beschriebenen Gebrauchsanleitung. Sie haftet nicht für Folgen durch nicht bestimmungsgemässe, unsachgemässe oder missbräuchliche Verwendung. Sie haftet zudem nicht für Folgen bei Personen, welche durch die Verabreichung eines Medikamentes mit der WIEGAND® WiBox pro Schaden genommen haben.

## Zubehör

Artikel Nr.	Beschreibung
230.00.61.bl	WiBox pro Dispenser-Etui für 1 Tagesdispenser, 200x95 mm
64.738	Dispenser Marker, zur Beschriftung von MediDispensern, mit integriertem Radiergummi, geschirrspülerfeste Tinte
96T	MediSplitter WIEGAND®, Tablettenteiler mit rostfreiem Messer, Gehäuse mit Aufnahmefach, Geschirrspüler tauglich, 85x35x25 mm
230.00.50	Spülkorb WIEGAND® WiBox pro, Waschkorb für Geschirrspüler mit Einsatz für 8 Tagesdispenser, 380x205x65 mm
230.510.00.A4-10	Polyester-Etiketten, weiss matt, selbsthaftend, permanent, für Laserprinter, Kugelschreiber, Marker, Geschirrspüler tauglich, A4 Blatt à 51 Etiketten, Etikette à 62x15 mm

**Weitere Informationen und Downloads**  
zu WiBox pro auf [www.wiegand.ch](http://www.wiegand.ch)

**Wiegand AG**  
Schlosserstrasse 5  
CH-8180 Bülach  
Tel.: +41 44 872 74 74  
Fax: +41 44 872 74 75  
[wiegand@wiegand.ch](mailto:wiegand@wiegand.ch)  
[www.wiegand.ch](http://www.wiegand.ch)